

Lager für Schwenkzapfenbefestigung MT4, MT5, MT6, Serie AT4

- Zylinderbefestigung nach ISO 15552
- für Serie ITS
- geeigneter Kolben-Ø 160, 200, 250, 320 mm



Normen

ISO 15552

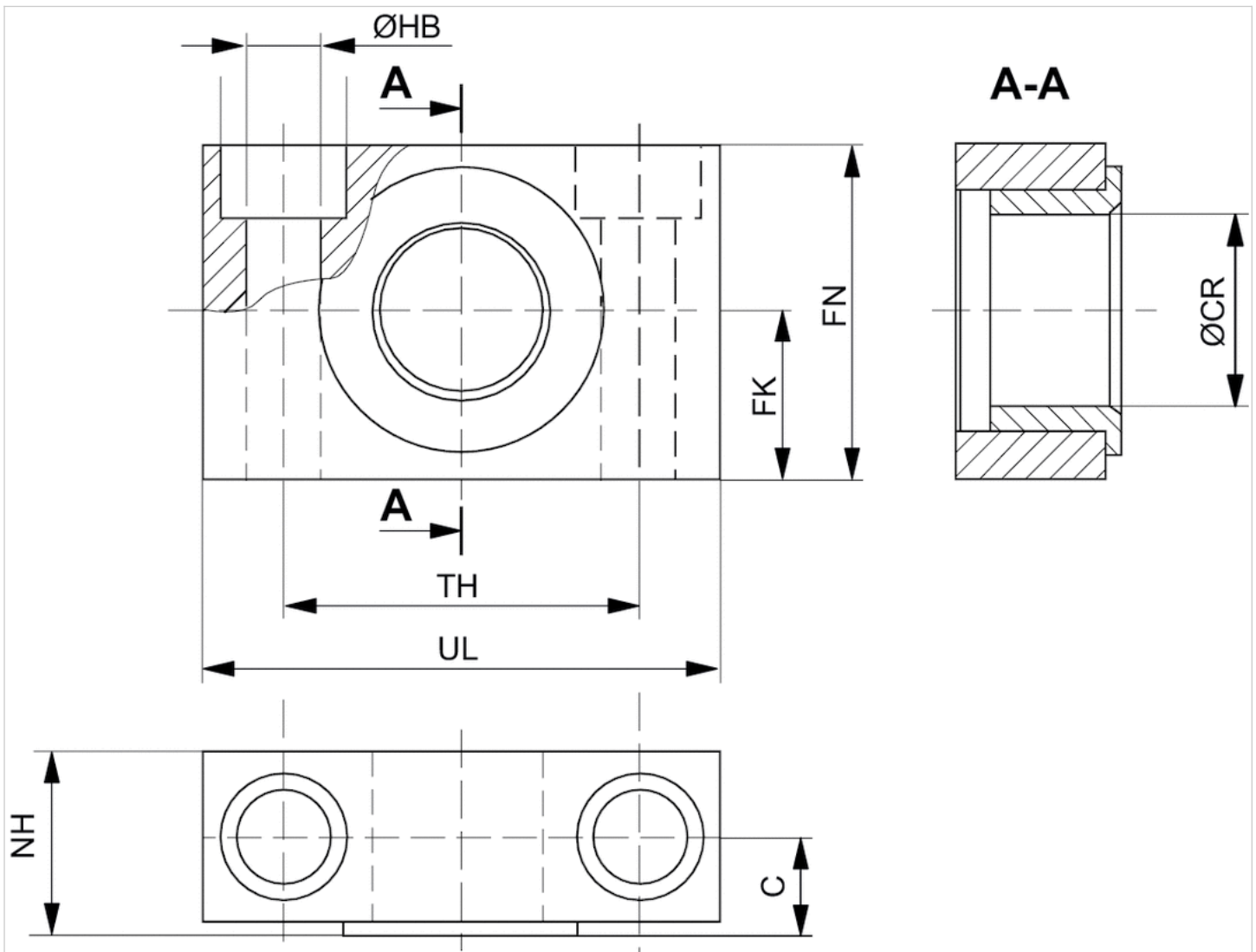
Technische Daten

| Materialnummer | Kolben-Ø | Bohrung-Ø CR | Für Serie | Liefermenge |
|----------------|-------------|--------------|-----------|-------------|
| 1827001607 | 160, 200 mm | 32 mm | ITS | 2 Stück |
| R412018908 | 250 mm | 40 mm | ITS | 2 Stück |
| R412018903 | 320 mm | 40 mm | ITS | 2 Stück |

Technische Informationen

| Werkstoff | |
|----------------|--------------|
| Werkstoff | Stahl |
| | verzinkt |
| Führungsbuchse | Sinterbronze |

Abmessungen



Abmessungen

| Materialnummer | Kolben- \varnothing | UL | NH | TH | C | CRH9 | HBH13 | FN | FK | Gleitlager |
|----------------|-----------------------|-----|----|--------------|------|------|-------|----|--------------|--------------|
| 1827001607 | 160, 200 mm | 92 | 40 | 60 $\pm 0,3$ | 22.5 | 32 | 18 | 60 | 30 $\pm 0,2$ | Sinterbronze |
| R412018908 | 250 mm | 140 | 50 | 90 | 27.5 | 40 | 22 | 70 | 35 | Sinterbronze |
| R412018903 | 320 mm | 150 | 60 | 100 | 32.5 | 50 | 26 | 80 | 40 | Sinterbronze |